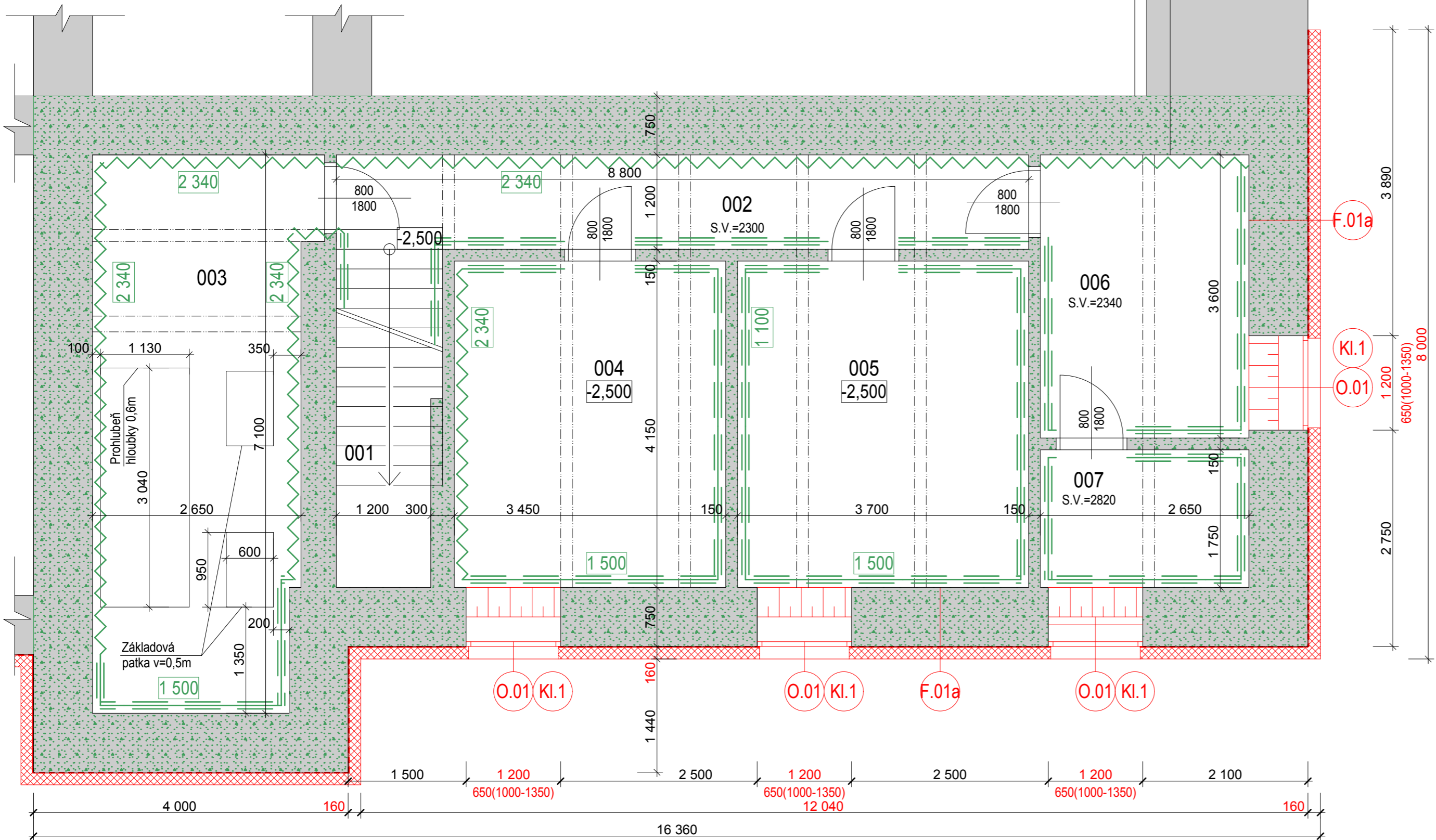
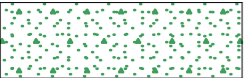





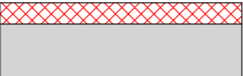
Půdorys 1PP
M1:50



Legenda značení - sanace:

-  - chemická injektáž
provedeno mikroemulzním silan-siloxanovým krémem
-  - sanační omítka
vnitřní sanační omítka ze suchých maltových směsí dle směrnice WTA
-  - výšky omítek
výšky otlučení omítek a výšky provedení nových sanačních omítek

Legenda hmot - půdorysy (řezy)

-  - stávající zděné konstrukce tl. 500 mm z CPP / doplněné o VKZS celkové tl. 150 mm, izolant VKZS EPS 70F tl. 140 mm se součinitelem tepelné vodivosti $\lambda_D=0,039 \text{ W.m}^{-1}\text{K}^{-1}$
-  - stávající základové zdivo / doplněné o VKZS celkové tl. 170 mm, izolant VKZS z perimetrického polystyrenu tl. 160 mm se součinitelem tepelné vodivosti $\lambda_D=0,034 \text{ W.m}^{-1}\text{K}^{-1}$

Tabulka místností:

OZN.	ÚČEL MÍSTNOSTI	PLOCHA (m²)	PODLAHA - SKLADBA	ÚPRAVA STĚN	ÚPRAVA STROPU
001	Schodiště	5,45	betonová podlaha	malba	malba
002	Chodba	10,32	betonová podlaha	malba	malba
003	Technická místnost	18,91	betonová podlaha	malba	malba
004	Sklad	14,32	betonová podlaha	malba	malba
005	Sklad	15,36	betonová podlaha	malba	malba
006	Sklad	9,54	betonová podlaha	malba	malba
007	Sklad	4,64	betonová podlaha	malba	malba




Skladba fasády:

Obv. zdivo stávající - kontaktní zateplovací systém v kontaktu s terénem:

- svislá drenážní vrstva (nopy orientované ke stěně): profilovaná (nopová) fólie z vysokohustního polyethylenu HDPE pro použití v kontaktu s terénem, výška nopy min. 8 mm, spoj přesahem čtyř řad nopů
- TI: soklová TI deska rozměru 1250x600 mm tl. 160 mm z perimetrického polystyrenu: pevnost v tlaku (napětí při 10% sťlačení) min. 200 kPa, min. hodnota součinitele tepelné vodivosti $\lambda_D=0,034 \text{ W.m}^{-1}\text{K}^{-1}$, lepená celoplošně + mechanické kotvení talířovou hmoždinou
- hydroizolační vrstva: penetrační náter + HI z SBS modifikovaného asfaltu s nosnou vložkou ze skleněné tkaniny o plošné hmotnosti 200 g/m²
- stávající obvodová konstrukce zdiva (základu)

Etapizace výstavby:

- 1. Etapa:** - realizace zdravotnětechnických instalací (silnoproud, slaboproud, zdravotnické instalace, požární VZT)
- 2. Etapa:** - realizace opatření sanace vlhkého zdiva zpracovaného firmou AQUA SANING spol. s r.o.
- 3. Etapa:** - realizace zateplení střechy a fasády s výměnou otvorových výplní

Změna							
Popis změny				Datum	Vypracoval	Přezkoumal	Schválil
TENTO MATERIÁL JE DUŠEVNÍM VLASTNICTVÍM PROJEKT 2010, S.R.O., RUSKÁ 43, OSTRAVA-VÍTKOVICE, IČO 48391531, A PODLÉHÁ OBCHODNÍMU TAJEMSTVÍ. VLASTNÍK SI VYHRAŽUJE S TÍMTO TAJEMSTVÍM NAKLÁDAT A JEHO VYUŽITÍ PODLÉHÁ PÍSEMNÉMU SOUVOLNÍ A STANOVENÍ PODMÍNEK TAKOVÉHO UŽITÍ.							
Vypracoval:	Ing. Radomír Pauler	Č. zakázky:	44 039	Měřítko: 1:50	<div>PROJEKT 2010</div> <div>Ruská 43, 70300 Ostrava</div> <div>Tel.: 596 693 711 Fax.: 596 693 728</div> <div>E-mail: projekt2010@projekt2010.cz</div> <div>www.projekt2010.cz</div> <div> ISO 9001 REGISTERED QUALITY SYSTEM</div> <div> ISO 14001 REGISTERED EMS</div> <div> OHSAS 18001 REGISTERED OHSAS</div>		
Přezkoumal:	Ing. Vojtěch Šimčík	Stupeň:	DSP+DPS				
Schválil:	Ing. Luděk Valík	F A4:					
Datum:	08/2014	Kótováno v:	mm				
Objednatel:	Centrum sociálních služeb Hrabyně Hrabyně 3, č.p. 202, okres Opava, 747 67						
Stavba:	Revitalizace objektu č.p. 205 CSS Hrabyně - projekt						
Objekt:	SO 001- Hlavní budova						
Část:	D.1.1.b Architektonicko - stavební řešení - nový stav - část B						
Název:	Půdorys 1.PP			Seznam příloh: PRO-SP-8866			
				Č. výkresu: PRO-SP-002		Rev.	Poř.č.